



YMSA

CONSTRUCTORA

B R O C H U R E

NOSOTROS



Somos una constructora peruana, que opera desde el 2012 en proyectos de edificación importantes a nivel nacional en sus diferentes etapas.

CONTAMOS...



con un staff de profesionales con experiencia para ejecutar obras de edificios completos desde Demoliciones, movimientos de tierras, construcción a nivel de casco, obras húmedas, sistemas de muros postensados o muros pantalla, arquitectura y acabados.

PROCESO

Nuestro trabajo se resume a 3 pasos, que asegura el éxito, y la satisfacción del cliente



▶ ASESORAMIENTO

Asesoramiento técnico, feedback e ingeniería de valor



▶ CONSTRUIMOS

Planificamos la ejecución de edificaciones completas, con personal calificado, cumpliendo con los plazos y presupuestos pactados con el cliente.



▶ CONTROL DE CALIDAD

Verificamos e identificamos los puntos de control en cada proceso de ejecución para que sean realizados con materiales de calidad y mano de obra especializada.



- ▶ **MISIÓN:** Realizar proyectos de construcción en sus diferentes etapas de diseño, construcción e ingeniería, con excelencia de calidad, satisfaciendo las necesidades de nuestros clientes así como también generando fuentes de trabajo.
- ▶ **VISIÓN:** Ser la constructora líder a nivel nacional, destacada por la calidad con que desarrollamos nuestros proyectos, contando con un personal altamente calificado que garantice solidez y reconocimiento, contribuyendo así, al desarrollo de nuestro país.

UNIDAD DE NEGOCIOS



1

**SISTEMA
DRYWALL**

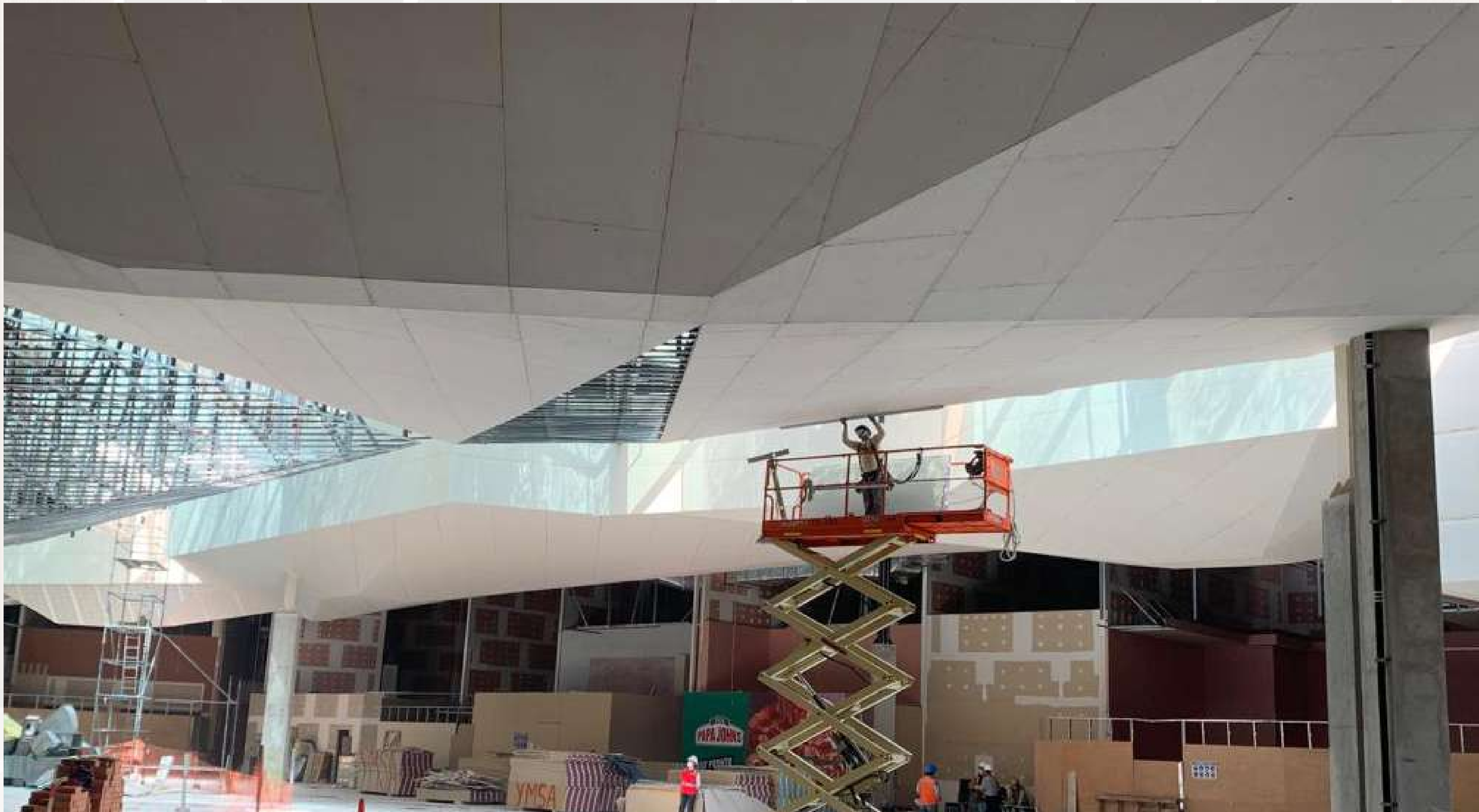
TABIQUERÍA

Permite tener ambientes con muchas características térmicas y de acabados debido a la variedad de composiciones que pueden lograrse.



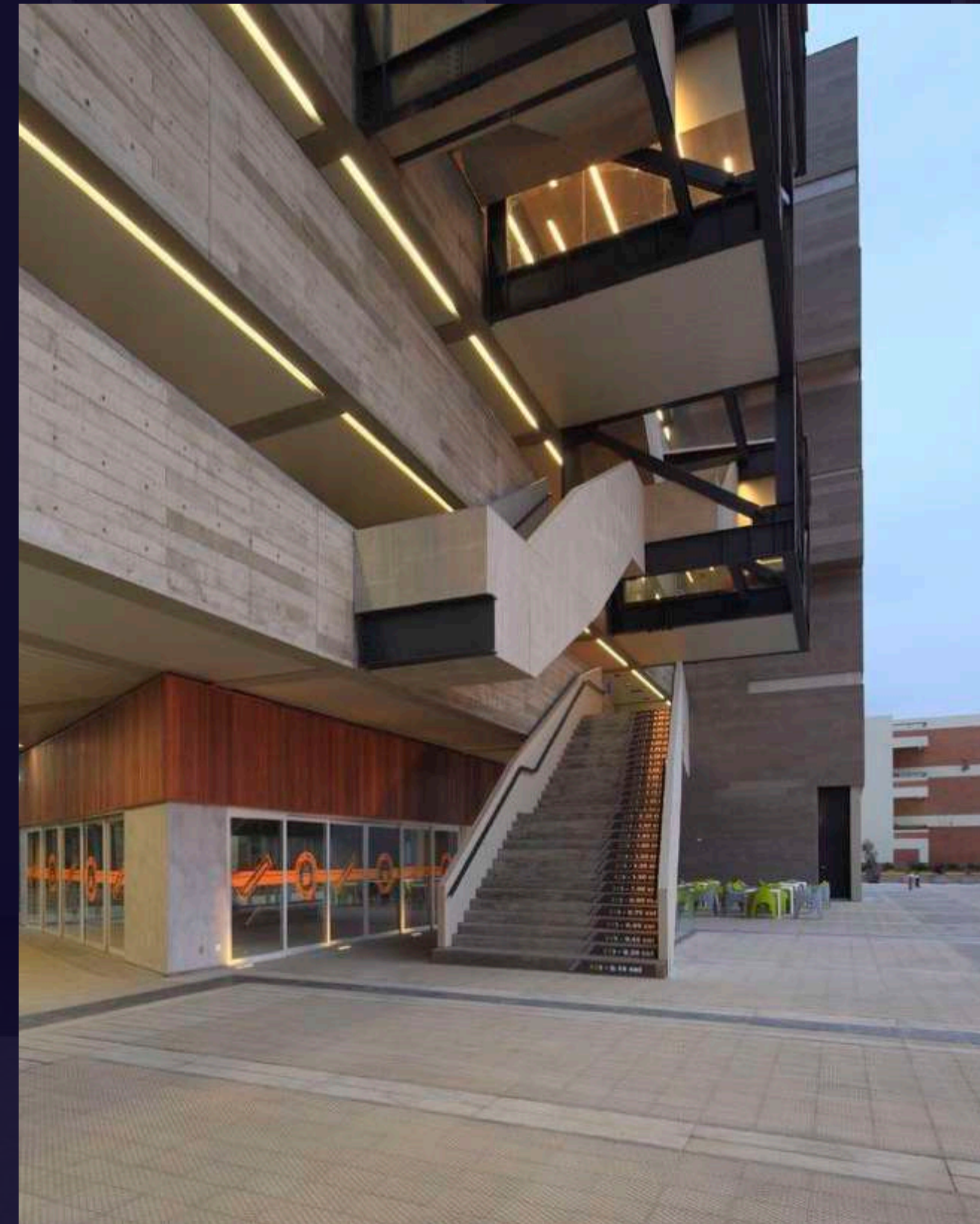
FALSOS CIELOS RASOS

Se instalan de placas de yeso o utilizando baldosas acústicas de fibra mineral, metálicas y plafones. Los materiales y formatos permiten que los techos tengan calidad acústica, térmicas y connotación moderna donde el juego de luces hacen que los ambientes sean impactantes.



FACHADAS VENTILADAS

El sistema rainscreen o Fachada ventilada está ganando popularidad a escala mundial, dado que permite crear edificios sanos y bien ventilados.



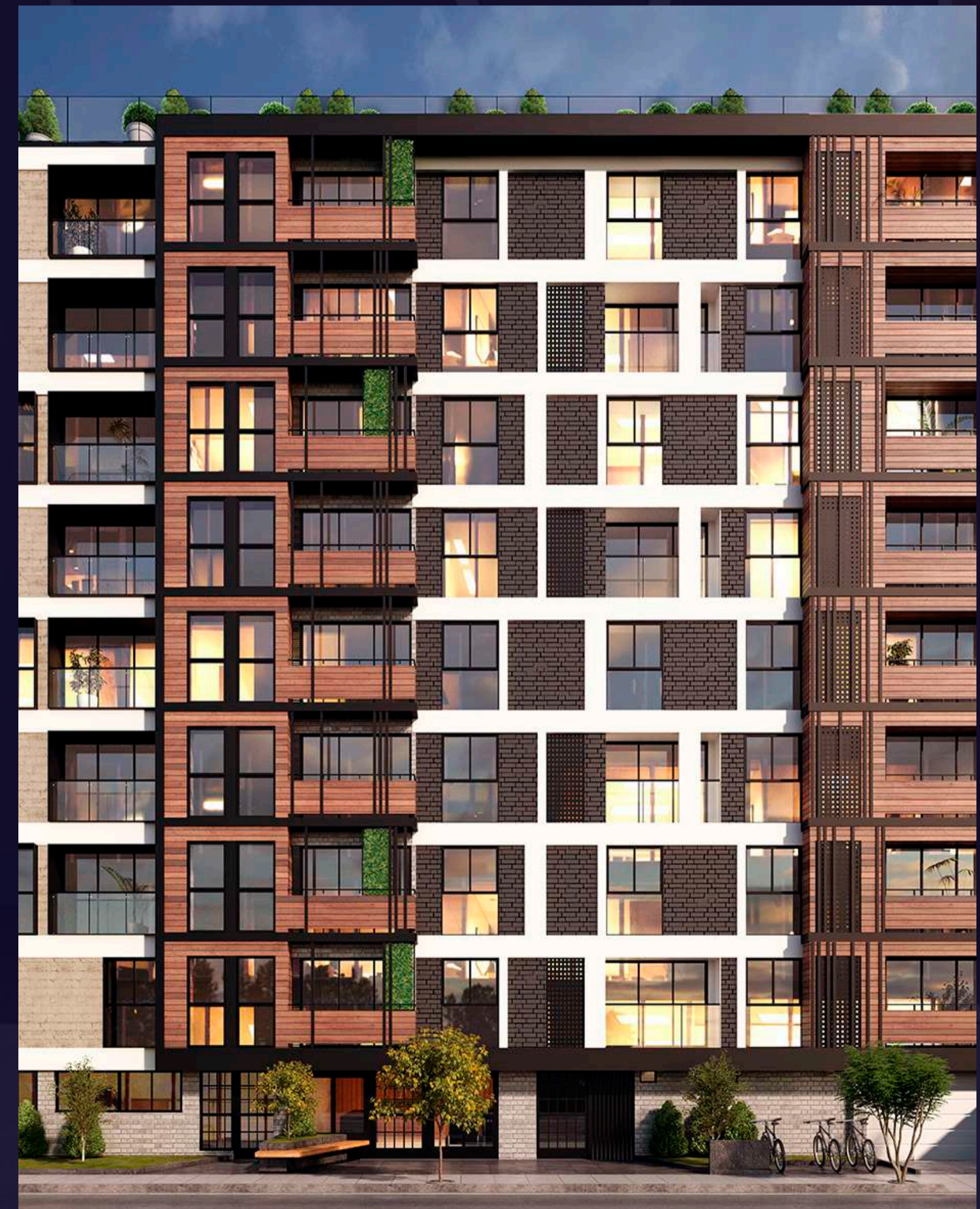
UNIDAD DE NEGOCIOS



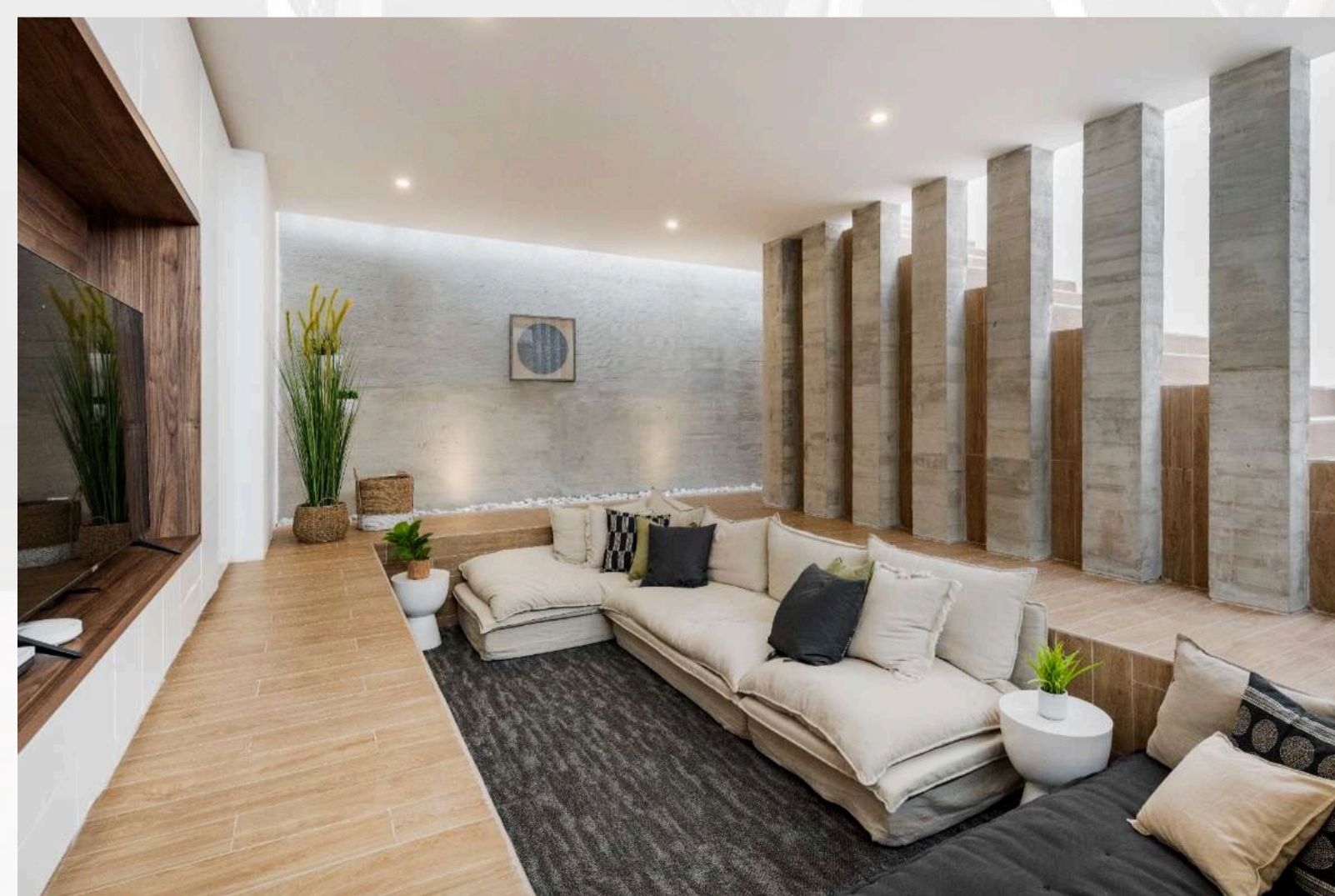
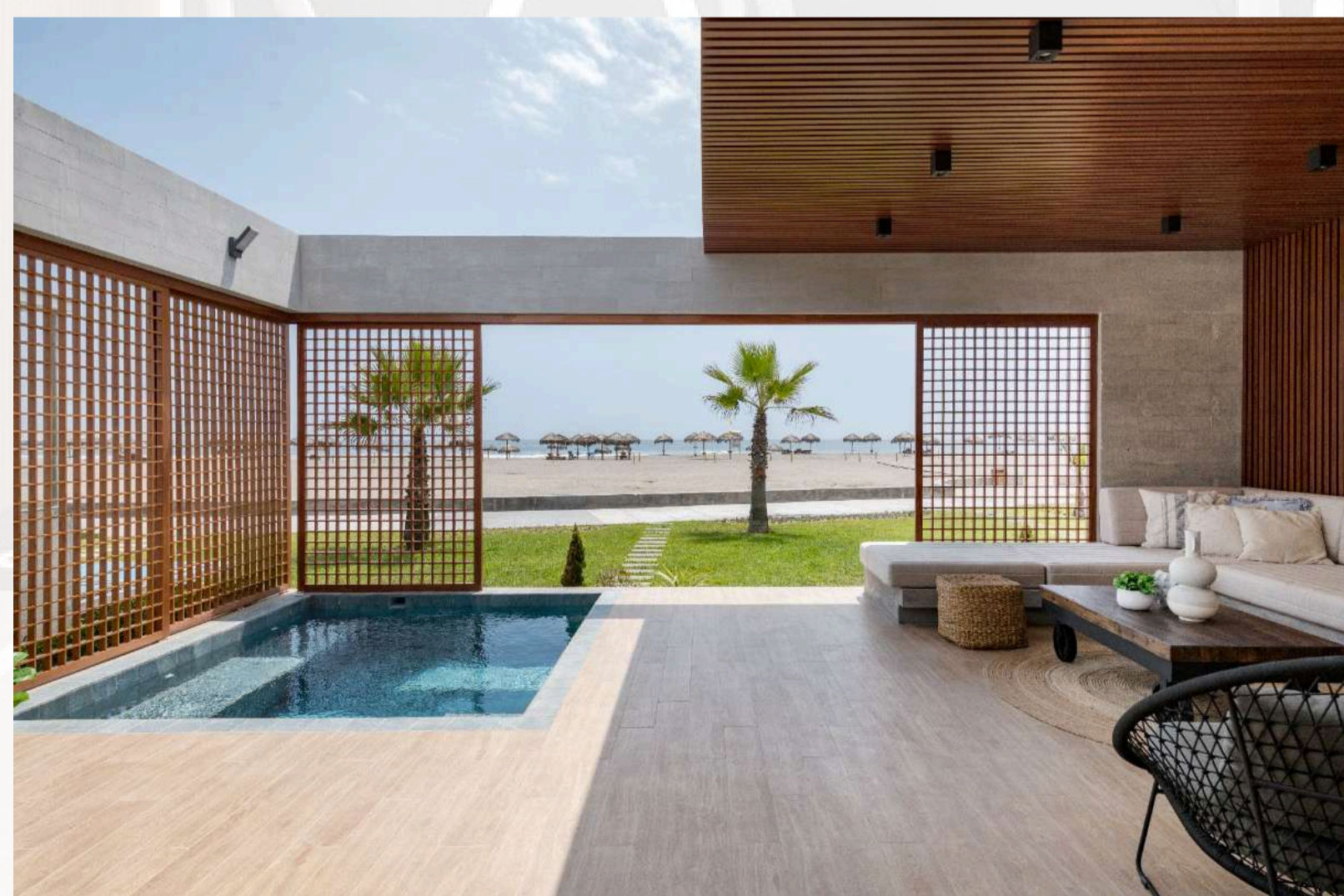
2

**EDIFICA
CIONES**

MULTIFAMILIARES - Edificios de departamentos



UNIFAMILIARES - Casas de Playa



PROYECTOS

Nuestro trabajo, es el mejor testimonio de nuestra calidad:

- ▶ RESIDENCIAS
- ▶ SALUD
- ▶ EDUCACIÓN
- ▶ COMERCIALES



RESIDENCIALES

- Edificio Suarez
- Edificio Talara
- Edificio Chorrillos
- Edificio Barranco
- Edificio Harmony
- Edificio Arnaldo Márquez
- Edificio Vista Azul
- Edificio Aliaga 360
- Edificio Empresarial Van Gogh
- Centro Comercial-Residencial Colonial
- Edificio Morro Solar





SALUD

- ▶ Hospital de Matucana.
- ▶ Centro Médico San Felipe
- ▶ Ampliación Clínica Good Hope



EDUCACIÓN

- ▶ Ampliación USIL
- ▶ Pabellón CITUL Universidad de Lima
- ▶ Pabellón CER y CH Universidad de Lima
- ▶ Sede del Ministerio de Agricultura
- ▶ Pabellón de Ciencias Sociales - PUCP
- ▶ Biblioteca - PUCP
- ▶ Museo de la Nación Sala Kuelap
- ▶ Universidad tecnológica del Perú
- ▶ Sede Los Olivos
- ▶ Remodelación Colegio Newton



COMERCIALES



- ▶ Fachada Promart San Miguel
- ▶ Mall Comas
- ▶ Ampliación y remodelación de la Sede principal BBVA
- ▶ Mall del Sur
- ▶ TD8 Jockey Plaza
- ▶ Edificio Torre República
- ▶ Planta Molitalia – Huachipa
- ▶ Wong Musa
- ▶ Fachada Real Plaza Chorrillos Oficinas
- ▶ Recubrimiento Equitone Puente
- ▶ Megaplaza
- ▶ Planta Fibraforte -Chilca
- ▶ Revestimiento Fachada Equitone La Mar
- ▶ C.Comercial Stripp Magdalena

CLIENTES



NEWTON COLLEGE
Founded 1979



SANJOSE
CONSTRUCTORA



OHLA
Progress Enablers







RIPCONCIV STILER - ESCUELAS BICENTENARIO



PROVEEDORES

- Concreto Lima
- Betton Decken
- Grúas GMRC
- Fábrica Peruana Eternit
- Volcán Perú
- Buildex S.A.C.
- Maxco

CONTACTO

 Calle Van Gogh N° 333 - of. 301 - San Borja - Lima
 YAMIL MOSCOSO
 998 363 503
 [ymscoso@ymsa.pe](mailto:yмосcoso@ymsa.pe)